

LE BULLETIN DU GEM « PRESQUE » DÉCONFINÉ



Le bulletin hebdo des adhérents de l'association Tous Ensemble au GEM.
Du lien, de l'entraide et du divertissement...



Maintien des distances de sécurité sur la plage du lac de la Liez



Journée dans la région de Langres (51)

Le samedi 29 août nous sommes allés pique-niquer au bord du lac de la Liez. Puis nous sommes allés faire le tour des remparts de Langres. Cette ville fortifiée offre une superbe promenade, avec des points de vues sur la campagne environnante.



Visite des jardins d'Acorus
Le vendredi 4 septembre nous sommes allés à Autoreille (70) pour visiter ces extraordinaires jardins aquatiques. Nous avons pu apprécier le formidable travail réalisé par ces passionnés pour créer un endroit atypique, relaxant et riche de milliers d'espèces végétales en tout genre.



SUDOKU

Le nouveau maître du sudoku au GEM après le départ de notre vénérable ami Guy et :

Fred

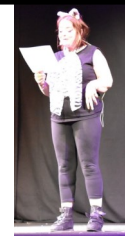
Voici donc un sudoku pour débutant essayez le. Et si vous avez besoin d'un conseil contactez le maître.

5	3			7				
6			1	9	5			
	9	8					6	
8				6				3
4			8		3			1
7				2				6
	6					2	8	
			4	1	9			5
				8			7	9

Trouve à quels pays de l'union européenne appartiennent ces drapeaux



Quelle titre de chanson et quel interprète se cache derrière ses paroles
Un jeu proposé par Catherine D



Matin pour donner ou bien
matin pour prendre
Pour oublier ou pour ap-
prendre
Matin pour aimer, maudire ou
mépriser
Laisser tomber ou résister.

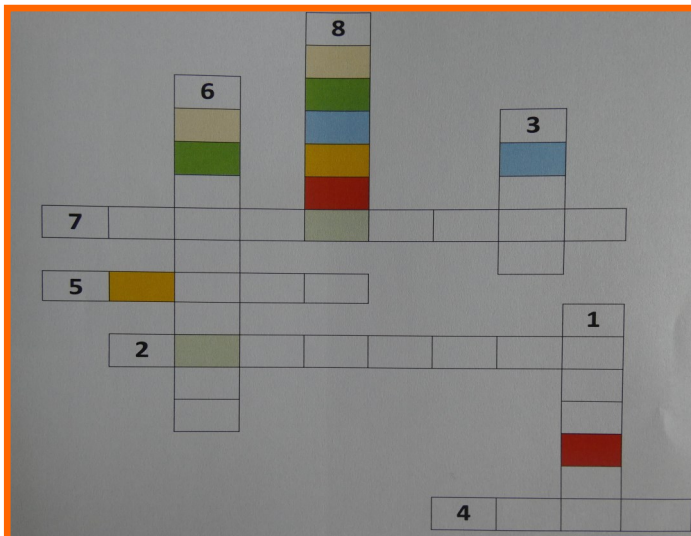
Je veux la foudre et l'éclair
L'odeur de poudre, le tonnerre
Je veux la fête et les rires
Je veux la foule en délire

J'ai compris tous les mots, j'ai bien
compris, merci
Raisonné et nouveau, c'est ainsi par
ici
Que les choses ont changé, que les
fleurs ont fané
Que le temps d'avant, c'était le temps
d'avant
Que si tout zappe et lasse, les amours
aussi passent

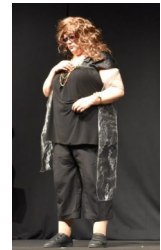
Mais quand le diable
Qu'est un bon diable
Me tire par les pieds
ça me grattouille
ça me chatouille
ça me donne des idées
Je fais des bêtises
Derrière l'église
Je peux point m'en empê-
cher
Dieu me pardonne
Je suis la ...

Et moi j'te connais à peine
Mais ce serait une veine
Qu'on s'en aille un peu
comme eux
On pourrait se faire sans
que ça gêne
De la place pour deux

Je rêvais d'une autre Terre
Qui resterait un mystère
Une Terre moins terre à terre
Oui, je voulais tout foutre en l'air



Le mot mystère
Un jeu proposé par Betty M



- 1/Notre animatrice
- 2/Notre animateur
- 3/Notre trésorier
- 4/Notre association
- 5/Notre association parrain
- 6/Nous tous, après le confinement
- 7/Le chien de Betty
- 8/Le mot mystère =



L'association

Le vendredi 28 septembre s'est tenu un conseil d'administration au GEM, le 1er depuis le déconfinement. Nous nous sommes penché sur l'organisation de notre AG (25 septembre). Nous avons mis à jour le règlement intérieur spécial covid 19. Nous avons fait le point sur les finances, sur les actions menées depuis juin ainsi que sur nos projets pour cette fin d'année.

Le règlement intérieur spécial covid a été mis à jour lors du dernier conseil d'administration.

A RETENIR

- En cas de symptômes ne pas revenir au GEM avant d'avoir vu son docteur
- Le port du masque dans les locaux du GEM et dans les véhicules
- Application de gel hydro mis a disposition au GEM
- Garder ça bonne humeur
- Les animateurs ne sont pas responsable de ce virus, malgré que ça leur arrive souvent de faire des blagues...

