

# LE BULLETIN DU GEM RECONFINÉ



Le bulletin des adhérents de l'association Tous Ensemble au GEM.  
Du lien, de l'entraide et du divertissement...

## « Vesoul ici Vesoul » Les adhérents parlent aux adhérents



Bonjour chers adhérents  
J'espère que vous allez tous bien. Je vais bien. Je suis chez moi, en famille. Mes seules sorties sont pour mes rdv kiné et quand il fait beau je sors marcher autour de chez moi.  
Prenez soin de vous et n'hésitez pas à faire appel au GEM.  
Restez prudent. A bientôt  
**Catherine**

Les  
photos  
de  
la  
Semaine



Albano et Marc au Lac de Vavre



Salut à Tous  
J'espère que vous allez bien. Moi je suis bien content d'être dans ma campagne, je peux bricoler, sortir. Je casse mes noix, je fais ma confiture.  
Ca doit pas être facile pour ceux qui sont à la ville, et s'est tout..  
Ceux qui veulent m'appeler peuvent m'appeler.  
A bientôt  
**Fred**



Amandine et Marc, belvédère de Mailley

Bonjour à tous  
Je vis bien ce nouveau confinement. Je sors pour mes courses, pour le kiné et en bas de chez moi pour prendre l'air. Je me fais livrer 2 fois par semaine mes repas du midi.  
J'espère que tout le monde va bien  
**Fabrice**

## SUDOKU

Le nouveau maître du sudoku au GEM après le départ de notre vénérable ami Guy et : **Fred**  
Voici donc un sudoku pour débutant essayez le.  
Et si vous avez besoin d'un conseil contactez le maître.

4		1	2	9			7	5
2			3				8	
	7			8				6
			1		3		6	2
1		5				4		3
7	3		6		8			
6				2			3	
		7			1			4
8	9			6	5	1		7

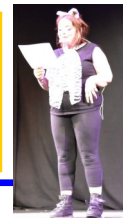
Cette semaine un quizz un peu cruel!!!  
Spécial dessert, à vous de manger, oups!! A vous de jouez...



# A vos cahiers: Le petit bac du Professeur Cathy

## La lettre de la semaine est L, donc ce qui commence par un L

1 point par bonne réponse, si votre réponse est unique s'est 2 points



# L

Le prénom d'un adhérent du GEM :

Une ville française :

Une ville du monde :

Un pays :

Une chanson/ un chanteur :

Un département :

Spécialité culinaire :

Un animal :

Une fleur :

Un sport :

Une ville ou village de Franche Comté:

Un mot qui n'existe pas:

Une couleur :

Un fruit /légume :

Une marque commercial :

Un film :

Un acteur/actrice :

Une rivière :

Un arbre :

Un personnage Mythique/légitime ou  
Mythologique :

Un artiste :

Un objet:

## Journée internationale pour la tolérance

Ce lundi 16 novembre 2020, c'était la journée internationale pour la tolérance. C'est une journée créé par l'UNESCO depuis 1995.

Un article d'actualité  
proposé en FALC  
par Marie-Luce  
Animatrice GEM Mâcon

### Qu'est-ce que l'UNESCO ?

L'UNESCO fait partie de l'Organisation des Nations Unies, l'ONU.

Le signe UNESCO signifie Organisation des Nations Unies pour l'Education, la Science et la Culture.

Son siège est à Paris dans le septième arrondissement.

L'UNESCO a été créé à la fin de la deuxième guerre mondiale.

La mission de l'UNESCO est de participer à la culture de la paix, à la suppression de la pauvreté, au développement durable et au dialogue interculturel dans le monde.



### Et la tolérance ?

Selon l'UNESCO, la tolérance est le respect et l'acceptation de la richesse et de la diversité des cultures dans notre monde.

C'est la reconnaissance des droits universels de la personne humaine.

Seule la tolérance peut permettre la survie des communautés mixtes dans le monde.

Vous trouverez toutes les informations sur le site [unesco.org](http://unesco.org)



« GEM ta BLAGUE » *spécial animaux*

-Quel animal à 3 bosses ? Réponse : un chameau qui s'est cogné...Hihi (Claude de ô doux GEM)

-Savez vous comment communiquent les abeilles ? Par E-MIEL (Betty de Tous ensemble au GEM)

### **Le jeudi 19 une réunions de bureau s'est tenu:**

Betty (présidente), Marc (Trésorier) et Catherine (Secrétaire) par le biais de la visio-réunion ont pu échanger sur l'ordre du jour suivant:

-Un point a été fait sur les adhérents durant ce deuxième confinement.

-Les comptes du GEM

-Modalités d'ouverture du GEM

-Les ateliers visio avec le GEM de Pontarlier

-Les défis de la semaine

-Le bulletin du GEM

-Les activités possibles au GEM

-Une activité « surprise » pour Noël en réflexion

-Prochaine réunion de bureau: 2 décembre et prochain CA le 18 décembre

