

# LE BULLETIN DU GEM RECONFINÉ



Le bulletin des adhérents de l'association Tous Ensemble au GEM.  
Du lien, de l'entraide et du divertissement...



« Vesoul ici Vesoul »  
Les adhérents parlent aux adhérents



Je te bigophone

Qu'évoque pour vous les années 80 ?

36.15 code ta vie,  
t'es trop craignos...

Mes années ado, les années lycée, booms et les soirées pyjama, la belle vie quoi!! Puis les sorties en discothèque.  
*Catherine*

Cela représente la naissance d'une étoile, d'une star : MOI  
*Betty*



J'étais à l'école de Betaucourt, qui n'existe plus maintenant.  
J'étais pas terrible, sauf en calcul.  
Je pêchais beaucoup, j'aidais les paysans pour me faire un peu de petit sous.  
On attachaient les boîtes de conserve aux vélos, on sortaient beaucoup, pas comme les jeunes maintenant!!  
Puis j'ai eu mon accident à 16ans donc les choses on beaucoup changé.  
*Fred*

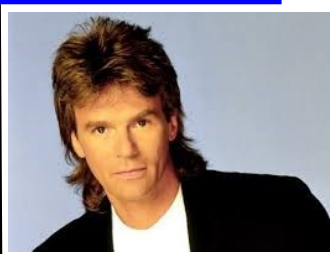
Je faisais beaucoup de sport, footing, tennis, ping-pong, et surtout du karaté. J'étais champion régional.  
Je vivais à Vesoul, je travaillais à Peugeot pour me faire un peu de sous. Des colonies de vacances l'été.  
Je sortais beaucoup dans les discothèques de la Haute-Saône.  
Et je suis parti faire mon service en région Parisienne.  
*Fabrice*

Photo de la semaine  
Camp de Cesar (Chariez)  
Par Betty

**Mots mêlés**  
Retrouve les mots perdus dans cette boom de lettres:  
**Berlin, bandana, minitel, badge, coluche, punk, cassette, disco**

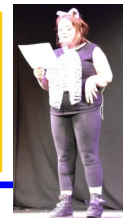
b	g	m	u	a	p	a	c	a	f	b
o	e	j	t	m	g	u	n	g	k	a
t	c	r	j	t	v	m	n	o	g	n
k	l	v	l	d	g	u	n	k	n	d
m	g	f	a	i	g	c	t	f	a	a
i	o	b	o	s	n	g	h	o	t	n
n	u	f	h	c	n	t	u	v	m	a
i	g	t	c	o	l	u	c	h	e	o
t	c	h	g	j	j	g	l	v	u	g
e	f	c	a	s	s	e	t	t	e	a
l	u	m	b	t	g	k	b	t	l	m
h	g	t	o	b	a	d	g	e	n	t

## QUIZZ Stars des années 80



# A vos cahiers: Le petit bac du Professeur Cathy

## La lettre de la semaine est V, donc ce qui commence par un V

**V**

Le prénom d'un adhérent du GEM :

Une ville française :

Une ville du monde :

Un pays :

Une chanteuse/ un chanteur :

Un département :

Spécialité culinaire :

Un animal :

Une fleur :

Un sport :

Une ville ou village de Franche Comté:

Un mot qui n'existe pas:

Une couleur :

Un fruit /légume :

Une marque commercial :

Un film :

Un acteur/actrice :

Une rivière :

Un arbre :

Un personnage Mythique/légendaire ou  
Mythologique :

Un artiste:

Un objet:



## Le journal des années 80

**1980:** Mise en service du Minitel : 35.15 « Vive le GEM »

**1980:** Renaud chante « Marche à l'ombre »

**1981:** 1er vol d'une navette spatial

**1981:** Election de François Mitterrand

**1982:** ET l'extraterrestre au cinéma (Steven Spielberg)

**1982:** Michael Jackson avec Thriller

**1983:** Yannick Noah remporte Roland-Garros

**1984:** L'affaire Gregory commence (Vosges)

**1985:** L'épave du Titanic est retrouvé

**1986:** Catastrophe nucléaire à Tchernobyl

**1986:** Maradona, champion du Monde avec l'Argentine

**1987:** Tube de Vanessa Paradis, *Joe le taxi*

**1988:** Naissance de notre Présidente (Betty)

**1988:** Cinéma: Le grand bleu (Luc Besson, Jean Reno)

**1989:** La chute du mur de Berlin

**1989:** Inauguration de la pyramide du Louvre



Amandine et Betty on décoré le GEM pour les fêtes

-A partir du 7 décembre, les activités peuvent accueillir 4 adhérents

-Il faut s'inscrire pour VENIR

-La durée des activités sera de 2h30

-Un planning sera proposé pour la fin du mois de décembre

- Poser vos questions pour le C.A du 18 décembre

