

# LE BULLETIN DU GEM PRESQUE DÉCONFINÉ



Le bulletin des adhérents de l'association Tous Ensemble au GEM.  
Du lien, de l'entraide et du divertissement...



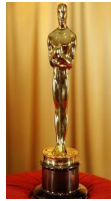
« Vesoul ici Vesoul »  
Les adhérents font leur cinéma, « tournez »



## Quelques questions sur le cinéma et vous:



Mes films préférés: La course au jouets et bienvenu chez les chtis.  
Mon actrice préféré est Mimi Mathy.  
Si je devais joué dans un film je voudrais faire rire comme Louis de Funes.  
*Amandine*



Mon film préféré est Léon de Luc Besson avec Jean Reno.  
J'aime bien les films policier et d'action..  
J'aime bien Dany Boon, il me fait bien rire.  
Si je devais jouer dans un film, j'aimerais bien jouer un agent secret.  
*Marc*

J'aime bien les grandes saga comme Harry Potter, Stars Wars ou encore le Seigneur de Anneaux.  
J'aime beaucoup Monica Bellucci et Vincent Cassel dans la belle est la bête.  
Si je pouvais faire un rôle j'aimerais jouer Hermione dans Harry Potter.  
*Catherine*



Je possède entre 800 et 1000 dvd de film  
Mes genres préférés sont les films fantastiques, horreurs, aventures et arts martiaux.  
Je suis assez fan de la saga « la guerre des étoiles »  
Comme acteur j'aime bien Bruce Lee et Jet Lee  
Si je devais jouer dans des films j'aimerais bien jouer un personnage qui pratique les arts martiaux.  
*Fabrice*

Retrouve les mots perdus dans ce festival des lettres:  
Hollywood, camera, scène, césar, oscar, cinéma, salle, décor, film, séance



g	i	e	h	a	r	s	a	l	l	e
o	h	g	a	v	c	h	p	a	g	h
e	o	a	u	f	i	l	m	s	e	i
g	l	g	r	m	n	t	t	a	o	a
a	l	e	p	e	e	g	a	b	s	o
o	y	g	t	i	m	g	s	e	c	m
r	w	d	e	c	a	m	e	r	a	t
g	o	e	o	a	g	q	a	e	r	r
e	o	g	u	s	r	e	n	l	a	p
m	d	e	c	o	r	c	c	u	h	d
a	p	r	t	v	e	c	e	s	a	r
n	s	c	e	n	e	g	b	e	l	c

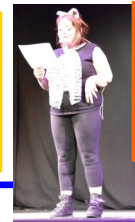
## QUIZ VEETTES DU CINEMA



# A vos cahiers: Le petit bac du Professeur Cathy

## La lettre de la semaine est B, donc ce qui commence par un b

1 point par bonne réponse, si votre réponse est unique s'est 2 points



B

Le prénom d'un adhérent du GEM :

Une ville française :

Une ville du monde :

Un pays :

Une chanteuse/ un chanteur :

Un département :

Spécialité culinaire :

Un animal :

Une fleur :

Un sport :

Une ville ou village de Franche Comté:

Un mot qui n'existe pas:

Une couleur :

Un fruit /légume :

Une marque commerciale :

Un film :

Un acteur/actrice :

Une rivière :

Un arbre :

Un personnage Mythique/légitimaire ou

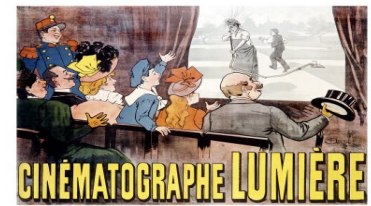
Mythologique :

Un artiste:

Un objet:

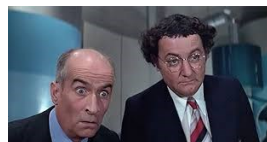
### Le cinéma en quelques chiffres:

- Considéré comme le 7eme art
- Inventé en **1895** par les frères, Auguste et Louis Lumière
- 1er projection publique et payante 28 décembre **1895** à Paris
- Les film sont muet jusqu'en **1927**
- Le 1er film en couleur **1932**
- Le 1er film en 3d **1953**
- Il y a **2045** cinémas en France, et **6114** salles de projection
- Environ **200** millions d'entrées ont été vendus en **2019**
- Le classement des films les plus vu en France:
  - Titanic (**21** millions d'entrées)
  - Bienvenue chez les ch'tis (**20** millions d'entrées)
  - Intouchable (**19** millions d'entrées)



THE END

### Quiz cinéma; reconnaissez vous ces films



- Un planning pour la fin du mois de décembre à été diffusé
- Faites vos propositions pour le planning de janvier
- Les cadeaux pour le jeu de Noël sont à rendre avant le 23 décembre
- Pensez bien à vous inscrire aux activités
- Le conseil d'administration se tiendra à 14h30 Vendredi, pour toutes questions contacter le GEM ou vos élus (Betty, Catherine, Marc)
- Les sorties au cinéma seront remplacé par des films au GEM
- Je présente mes excuses à la langue française, aux académiciens et Bernard Pivot. (Nicolas)