

# LE BULLETIN DU GEM PRESQUE DÉCONFINÉ



Le bulletin des adhérents de l'association Tous Ensemble au GEM.  
Du lien, de l'entraide et du divertissement...



Noël pour moi s'est la joie de partager un bon moment, d'offrir et de recevoir des cadeaux.  
Je vous souhaite un joyeux Noël  
*Catherine*

Très bonnes fêtes  
À tous  
*Sabine et Nicolas*

" Salut les Copains ! ☺  
J'espère que tout va bien pour vous et que vous gardez le moral.  
Je vous souhaite du fond du cœur de bonnes fêtes de fin d'année et je vous présente mes meilleurs vœux pour 2021 : l'argent, la santé, de l'amour, et surtout de la bonne humeur. A très vite !"  
*Betty*

Joyeux Noël et bonne année à tout le monde  
*Marc*



Bonnes fêtes et que chacun prennent bien soin de lui.  
*Thierry*

Joyeuses fêtes et bisous à tous  
*Amandine*

J'espère que l'année 2021 va bien commencer et qu'on va pouvoir bientôt se retrouver tous ensemble.  
*Fred*

Bonnes fêtes à tout le monde  
*Albano*

შობის გლოვავთ  
(Joyeux Noël)  
*Vasil*

Joyeux Noël à tous  
*Greg*

Je souhaite de passer de bonnes fêtes à tous les adhérents du GEM.  
*Christine, ancienne adhérente*

Bonne fête, et bonne santé  
*Fabrice*

Les 8 rennes du père Noël se sont échappées, ils se sont cachés dans cette forêt de lettres:

**Tornade Danseuse Furie Fringant  
Comète Cupidon Tonnerre Éclair**

D	C	M	J	Z	K	A	V	T	I	N
L	D	R	O	H	U	E	G	O	D	M
P	C	D	R	O	N	N	E	R	R	E
T	U	B	C	R	F	H	S	N	V	B
D	P	A	F	R	I	N	G	A	N	T
A	I	G	D	E	H	T	P	D	A	L
L	D	A	N	S	E	U	S	E	K	F
R	O	O	M	N	I	D	E	Q	O	U
S	N	C	E	C	L	A	I	R	F	R
V	J	A	N	F	E	N	J	V	A	I
A	G	I	D	S	C	O	M	E	T	E
N	Q	C	M	O	B	A	P	N	B	N

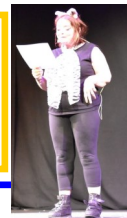
Reconnaissez vous ces pères Noël « Célèbres »



# A vos cahiers: Le petit bac du Professeur Cathy

## La lettre de la semaine est p , donc ce qui commence par un P

1 point par bonne réponse, si votre réponse est unique s'est 2 points



P

Le prénom d'un adhérent du GEM :

Une ville française :

Une ville du monde :

Un pays :

Une chanteuse/ un chanteur :

Un département :

Spécialité culinaire :

Un animal :

Une fleur :

Un sport :

Une ville ou village de Franche Comté:

Un mot qui n'existe pas:



Une couleur :

Un fruit /légume :

Une marque commercial :

Un film :

Un acteur/actrice :

Une rivière :

Un arbre :

Un personnage Mythique/légendaire ou Mythologique :

Un artiste:

Un cadeau de Noël:



Trouvez les 7 erreurs entre ces deux images



### C'EST LA PERIODE DE NOEL : QUELQUES EXPLICATIONS (par Cyrille du GEM de Pontarlier)

La fête de Noël, qui est non seulement l'une des dates les plus importantes du calendrier chrétien mais aussi l'une des fêtes profanes et familiales les plus populaires, a des origines très lointaines.

Bien avant la naissance du Christ, la période du 25 décembre s'accompagnait de festivités célébrant le solstice d'hiver et le retour du soleil. Dans la tradition chrétienne, la fête de Noël célèbre chaque année la Nativité, c'est-à-dire la naissance de Jésus de Nazareth. Elle est avec Pâques l'une des grandes fêtes chrétiennes. Pourtant, aucun texte chrétien ne précise quel jour dans l'année est né Jésus-Christ.

En fait, la date du 25 décembre a été fixée arbitrairement vers le milieu du 4e siècle, vraisemblablement dans le but de concurrencer les fêtes païennes qui avaient lieu à cette période de l'année.

Il faut d'ailleurs noter que les Eglises orthodoxes, qui suivent le calendrier julien, célèbrent Noël le 7 janvier. La fête de Noël ne faisait pas partie des jours célébrés par les premiers chrétiens : c'est au 4e siècle (en 354) que la fête de la Nativité a été instaurée à Rome par le pape Libère à la date du 25 décembre.

La crèche de Noël, qui met en scène la naissance de Jésus, est une tradition apparue en Italie au 15e siècle dans les églises, puis dans les foyers à partir du 17e siècle. La Première crèche vivante (c'est-à-dire avec des personnages réels) aurait même été réalisée dès 1223 à Greccio, en Italie, par François d'Assise.



### Deux BLAGUES de Noël sélectionnée par Betty:

Comment appelle-t-on un chat qui tombe dans les pots de peinture un 25 décembre ?

Réponse : Un chat peint de Noël

Que dit un sapin de Noël qui arrive en retard le soir du réveillon ? Je vais encore me faire enguirlander !!!

### Le 25 décembre S'est aussi :



L'anniversaire De THIERRY



- Le prochain CA a été fixé au 26 février
- Une nouvelle date a été fixée pour l'AG: 26 mars
- Le GEM devrait reprendre le mardi 5 janvier sous réserve de la situation sanitaire
- Le planning sera finalement transmis dans la 1er semaine de janvier