

# LE BULLETIN DU GEM PRESQUE DÉCONFINÉ



Le bulletin des adhérents de l'association Tous Ensemble au GEM.  
Du lien, de l'entraide et du divertissement...



« Vesoul ici Vesoul »  
Les adhérents parlent aux adhérents

Un peu de musique  
Chalalalala ....



Je jouais de la guitare électrique. Je jouais du Deep Purple et un peu de Bob Marley.  
J'écoute de la musique surtout le weekend, j'écoute du Renaud, Pink Floyd, M Farmer.

Marc



J'ai fait un peu d'orgue quand j'étais ado.  
Sinon j'écoute de la musique dans le bus et pendant mes séances de kiné. J'aime bien les années 80.

Catherine

Je jouais du Didjeridoo, et du Djembé. J'ai fait du mix sur platine.  
J'aime bien Louise Attaque, Matmata et Renaud. J'écoute de la musique tout les jours, ça m'apaise.

Bruno



J'ai joué du triangle en primaire. J'ai fait parti d'une chorale.

J'écoutais beaucoup de musique à l'adolescence, moins maintenant.

Betty

Tous les matins quand je me prépare pour aller au boulot à 5h du matin je met Nostalgie à fond et je chante.

Thierry



J'ai fait un peu d'harmonica quand j'étais ado.

J'écoute pas mal de musique chez moi. J'aurais bien voulu voir un concert du groupe Scorpion.

Fabrice

Retrouve les mots perdus dans cette cacophonie de lettres:

flûte, guitare, batterie, trombone, saxophone, concert, notes, violon, piano

a	g	r	m	u	d	e	o	t	y	e	p
g	b	a	t	t	e	r	i	e	n	a	i
d	m	p	x	c	r	n	s	l	o	p	a
f	e	f	c	o	n	c	e	r	t	x	n
l	k	l	a	n	p	j	f	m	e	j	o
u	i	o	c	d	g	h	a	o	s	e	i
t	s	e	b	t	v	i	o	l	o	n	s
e	p	f	u	e	i	c	g	n	h	u	r
w	r	t	r	o	m	b	o	n	e	a	m
r	a	l	c	x	c	p	s	q	n	x	e
m	g	u	i	t	a	r	e	b	l	t	d

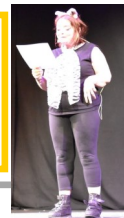
Reconnais-tu ces instruments ???  
Hé oui on ne les trouve pas à tout les coins de rue !



# A vos cahiers: Le petit bac du Professeur Cathy

## La lettre de la semaine est g , donc ce qui commence par un G

1 point par bonne réponse, si votre réponse est unique s'est 2 points



G

Le prénom d'un adhérent du GEM :

Une ville française :

Une ville du monde :

Un pays :

Une chanteuse/ un chanteur :

Un département :

Spécialité culinaire :

Un animal :

Une fleur :

Un sport :

Une ville ou village de Franche Comté:

Un mot qui n'existe pas:

Une couleur :

Un fruit /légume :

Une marque commercial :

Un film :

Un acteur/actrice :

Une rivière :

Un arbre :

Un personnage Mythique/légendaire ou  
Mythologique :

Un artiste:

Un objet:



## La musique

- ♦ La musique est un **art** est une **activité culturelle**
- ♦ La musique s'est des **sons** est des **silences**
- ♦ Pour faire de la musique, on peut utiliser la voix, des instru-  
ments ou des objets (casseroles, verre ect)
- ♦ Les hommes préhistoriques jouaient de la musique
- ♦ Le plus vieil instrument connu est une **flûte de 35000ans**
- ♦ Toutes les cultures ont leur style musical
- ♦ La musique est un vecteur de bien être :  
« **Elle adoucit les mœurs** »
- ♦ L'album de musique le plus vendu est :  
**Thriller de Michael Jackson : 66 millions**
- ♦ Mozart est le musicien le plus connu dans le monde
- ♦ La chanson préférée des français est **Mistral Gagnant  
de Renaud (paris match 2015)**  
« *M'asseoir sur un banc 5 minutes avec toi ...* »



Flûte de la grotte de Hohle Fels (Allemagne)



W.A.Mozart (en playmobil)



Louis Amstrong



### Les blagues sélectionnées par Betty



Pourquoi les musiciens aiment bien rester chez eux:  
Parce qu'ils aiment bien rester à leur do mi si la do ré  
(domicile adoré)!!!

-Bonjour je suis ici pour accorder votre piano  
- Je n'ai appelé personnes pour cela!!  
-Oui je sais, mais les voisins ont appelé.



- Le GEM sera fermé du 15 au 22
- Un conseil d'administration se tiendra le 26 février
- L'assemblée générale devrait avoir lieu le 26 mars
- On fait le planning de mars du 22 au 26 février